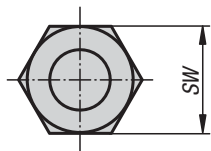
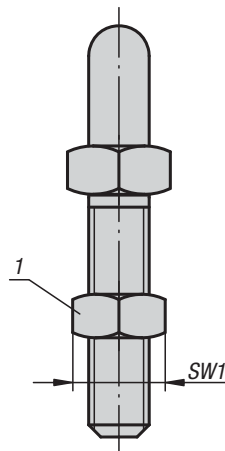
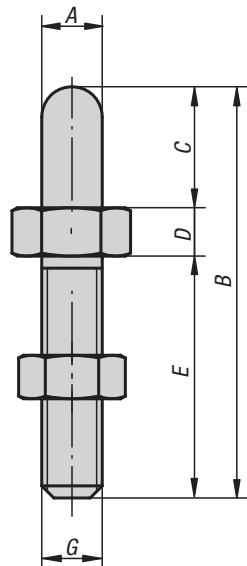


K0297**Tornillos de apoyo****Material:**

Acero para temple y revenido tratado en caliente.

Versión:

Bruñido.

Ejemplo de pedido:

K0297.16016

Indicación:

Gracias al saliente redondeado, los tornillos de apoyo también se pueden utilizar como elementos de posicionamiento para piezas de trabajo con perforaciones.

Las versiones K0297.20020 y K0297.20040 tienen un octágono.

Indicación sobre el dibujo:

1) Contratuerca

KIPP Tornillos de apoyo

Referencia	A	B	C	D	E	G	SW	SW1
K0297.06006	6	37	6	6	25	M6	13	10
K0297.06012	6	43	12	6	25	M6	13	10
K0297.08008	8	45	8	7	30	M8	13	13
K0297.08016	8	53	16	7	30	M8	13	13
K0297.10010	10	58	10	8	40	M10	17	17
K0297.10020	10	68	20	8	40	M10	17	17
K0297.12012	12	72	12	10	50	M12	19	19
K0297.12024	12	84	24	10	50	M12	19	19
K0297.16016	16	89	16	13	60	M16	24	24
K0297.16032	16	105	32	13	60	M16	24	24
K0297.20020	20	115	20	15	80	M20	36	30
K0297.20040	20	135	40	15	80	M20	36	30

K1200

Tornillos de tope



Material:

Acero.

Clase de resistencia 10.9.

Versión:

Tornillo de tope bruñido.

Tuerca cincada.

Ejemplo de pedido:

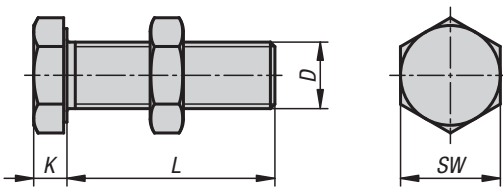
K1200.10820

(indicar también la longitud L, p. ej. 20 para L = 20 mm)

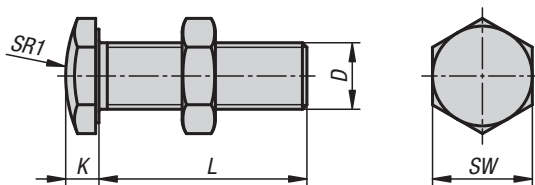
Indicación:

Tornillo de tope tamaño M3 solo disponible en clase de resistencia 8.8.

(A)



(B)

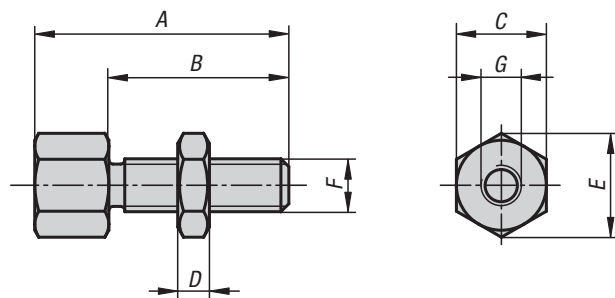


KIPP Tornillos de tope

Referencia	Forma	D	L	K	SW	SR1
K1200.103**	A	M3	16/25	2	5,5	-
K1200.104**	A	M4	16/25/35	2,5	7	-
K1200.105**	A	M5	16/25/35	3,5	8	-
K1200.106**	A	M6	25/35/40	3,8	10	-
K1200.108**	A	M8	12/16/20/25/30/35/40/45/50/55/65/70/85	5	13	-
K1200.110**	A	M10	35/40/50/60	6	17	-
K1200.112**	A	M12	40/60/70	7	19	-
K1200.116**	A	M16	50/60/70	9,5	24	-
K1200.203**	B	M3	16/25	2	5,5	10
K1200.204**	B	M4	16/25/35	2,5	7	10
K1200.205**	B	M5	16/25/35	3,5	8	12
K1200.206**	B	M6	25/35/40	3,8	10	15
K1200.208**	B	M8	12/16/20/25/30/35/40/45/50/55/65/70/85	5	13	20
K1200.210**	B	M10	35/40/50/60	6	17	30
K1200.212**	B	M12	40/60/70	7	19	30
K1200.216**	B	M16	50/60/70	9,5	24	35

K0308

Soportes



Material:

Acero para temple y revenido.

Versión:

Bruñido.

Ejemplo de pedido:

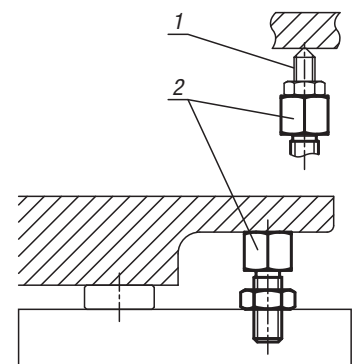
K0308.0803006

Indicación:

Soporte ajustable sobre el que pueden montarse distintas piezas adicionales.

Indicación sobre el dibujo:

- 1) Soporte de tornillos
- 2) Soporte



KIPP Soporte

Referencia	A	B	C	D	E	F	G
K0308.0803006	30	20	13	5	14,4	M8	M6x6
K0308.0804006	40	30	13	5	14,4	M8	M6x6
K0308.1003808	38	24	17	6	18,9	M10	M8x8
K0308.1004808	48	34	17	6	18,9	M10	M8x8
K0308.1205110	51	33	22	7	24,5	M12	M10x10
K0308.1206610	66	48	22	7	24,5	M12	M10x10
K0308.1606212	62	40	27	10	30,1	M16	M12x12
K0308.1607712	77	55	27	10	30,1	M16	M12x12